

PORT  
DE



Bellerive

PLANS — VILLA 2

Surface brute de plancher totale 401 m<sup>2</sup>

# PLAN DE MASSE

## VILLA 2

Parcelle	692.8 m <sup>2</sup>
Niveaux	3
Surface utile int.	307.6 m <sup>2</sup>
SBP totale	401 m <sup>2</sup>
Sous-sol	169.7 m <sup>2</sup>
Balcon	11.7 m <sup>2</sup>
Terrasse	26.9 m <sup>2</sup>
Jardin	414.1 m <sup>2</sup>
Parkings couverts	2



# REZ-DE-JARDIN

## VILLA 2

Surface utile	106.5 m <sup>2</sup>
Terrasse	26.9 m <sup>2</sup>
Jardin	414.1 m <sup>2</sup>

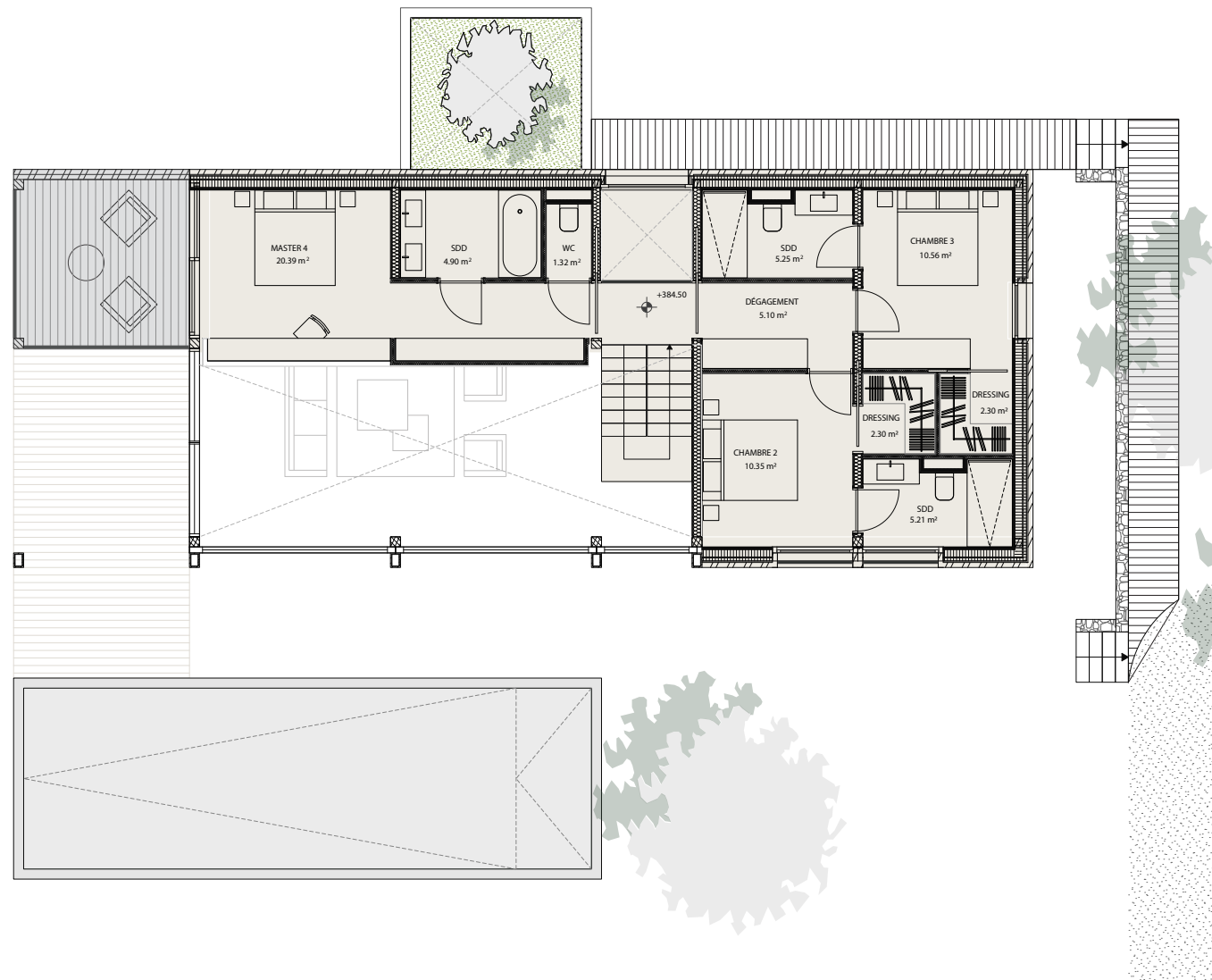


# ÉTAGE

## VILLA 2

Surface utile  
Balcon

69 m<sup>2</sup>  
11.7 m<sup>2</sup>

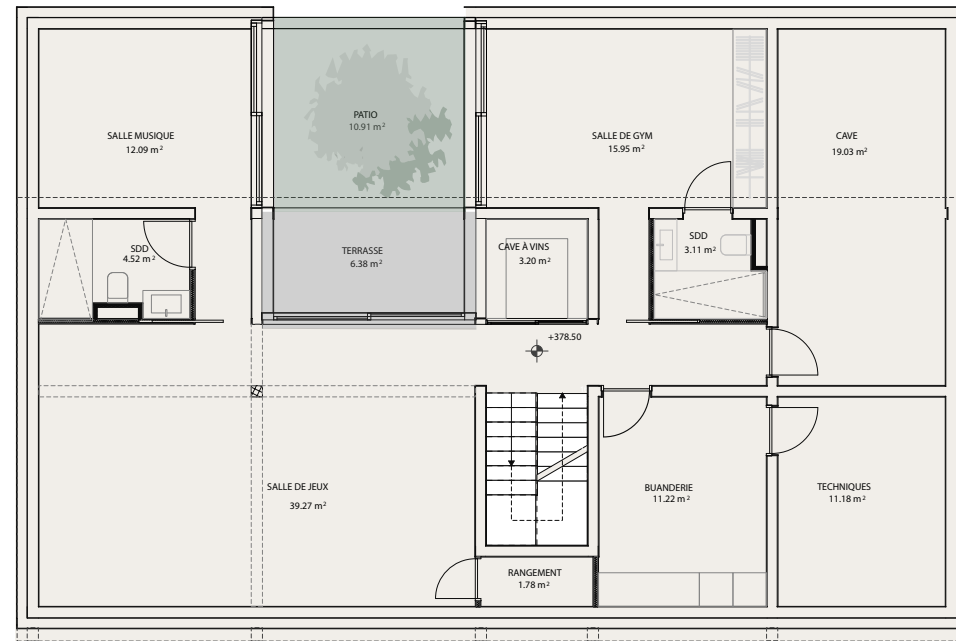


# REZ INFÉRIEUR

AVEC LUMIÈRE NATURELLE

## VILLA 2

Surface utile	132 m <sup>2</sup>
Terrasse	6.3 m <sup>2</sup>
Patio	10.9 m <sup>2</sup>



PORT  
DE



# Bellerive

COMMERCIALISATION



BUREAU D'ARCHITECTE

**Favre+Guth**



*[www.port-bellerive.ch](http://www.port-bellerive.ch)*

Naef Prestige | Knight Frank  
Route de Florissant 57, 1206 Genève  
+41 (0)22 839 39 60  
[geneva@naefprestige-knightfrank.ch](mailto:geneva@naefprestige-knightfrank.ch)